

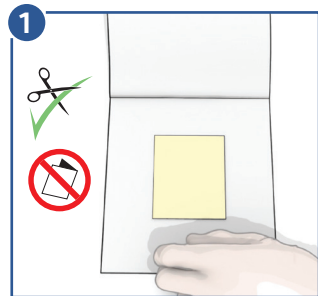
GEBRUIKERSGIDS

Voor aanbrengen

Raadpleeg de gebruiksinstructies.

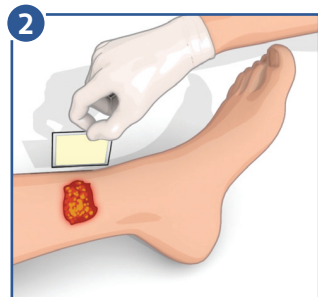
Kies voor een afmeting van ADAPTIC™ die groter is dan de wond. Bereid de wond voor volgens het wondprotocol. Zorg ervoor dat de omliggende huid van de wond droog is. Haal de ADAPTIC™ uit de doos.

Verband voorbereiden



1 Zo nodig mag **ADAPTIC™** op maat worden geknipt met een steriele schaar.

Verband aanbrengen



1. Breng **ADAPTIC™** op de wond aan met behulp van een pincet en strijk glad rondom de wond.
2. In geval er meerdere stukken **ADAPTIC™** nodig zijn, zorg dat deze elkaar overlappen om verkleving van het secundaire verband aan de wond te voorkomen. Overlap moet minimaal zijn om verstopping van de poriën te voorkomen.

Secundair verband aanbrengen



3 Bedek **ADAPTIC™** met een secundair verband zoals **TIELLE™**. Kies het secundaire verband op basis van de hoeveelheid exsudaat.

Breng een eventuele secundaire afdekking of retentie/ compressie verband aan.

Verband wisselen en verwijderen



4 De frequentie van verbandwissels wordt gedaan aan de hand van het wondzorgprotocol en zal afhangen van de conditie van de wond. **ADAPTIC™** mag een aantal dagen blijven zitten.

WANNEER GEBRUIKEN

ADAPTIC™ niet- verklevend verband is geïndiceerd voor droge tot zwaar exsuderende wonden, waaronder:

- 1e en 2e graads verbrandingen
- Laceraties en schaafwonden
- Grafts
- Veneuze ulcera
- Decubitus
- Nagelextracties
- Eczeem
- Hechtingen
- Chirurgische incisies en reconstructieve procedures



Kan worden gebruikt i.c.m. compressietherapie².



ADAPTIC™ niet verklevend verband kan op maat van de wond worden geknipt, zonder te ravelen of pluizen.

Goed om te weten...

ADAPTIC™ is eenvoudiger te verwijderen dan zowel Mepitel als Jelonet, waardoor deze bij 75% van de patiënten pijnvrij kon worden verwijderd vs. 56% voor Mepitel en 51% voor Jelonet.¹

ADAPTIC™		
Afmeting	Aantalverbanden per doos	Systagenix code
7.6cm x 7.6cm	50	2012
7.6cm x 7.6cm	10	2012Z
7.6cm x 20.3cm	3x36	2013
7.6cm x 40.6cm	36	2014
7.6cm x 20.3cm	24	2015
7.6cm x 20.3cm	10	2015Z
7.6cm x 152.4cm	1	2018
12.7cm x 22.9cm	12	2019

Om meer te weten te komen over de voordelen van ADAPTIC™ kunt u contact opnemen met uw account manager bij GD Medical of kijk op www.gdm-medical.nl

Referenties

1. Terrill, P.J., and Varughese, G. A comparison of three primary non-adherent dressings applied to hand surgery wounds. J Wound Care. 2000; 9:359-363.
2. Vin, F. et al. The healing properties of Promogran in venous leg ulcers. J. Wound Care 2002; 11(9):335-41.

2016 Systagenix Wound Management IP Co B.V. Alle rechten voorbehouden. Alle handelsmerken die hierin worden aangeduid zijn, tenzij anders vermeld, eigendom van Systagenix Wound Management IP Co B.V., de aangesloten bedrijven en / of licentiegevers. 5273/SYS/NL/0716/PRB C1460/C1150